

FOREIGN BUSINESS CONFIDENCE INDEX : FBCI

ดัชนีความเชื่อมั่นนักธุรกิจต่างประเทศ



หอการค้าไทย
THE THAI CHAMBER OF COMMERCE
สภาหอการค้าแห่งประเทศไทย
BOARD OF TRADE OF THAILAND



UTCC
มหาวิทยาลัยหอการค้าไทย

จำนวนหอการค้าต่างประเทศ

หอการค้าต่างประเทศประจำประเทศไทยมีจำนวนทั้งสิ้น 40 ประเทศ

มีจำนวนสมาชิกรวม 8,470 สถานประกอบการ

กลุ่มตัวอย่าง

สำรวจระหว่าง มกราคม-กุมภาพันธ์ 2564

จำนวนกลุ่มตัวอย่างหอการค้าต่างจำนวน 30 ประเทศ จำนวน 119 ราย

ผู้ตอบมีตำแหน่ง ประธาน รองประธาน เลขาธิการ และกรรมการหรือสมาชิกที่ได้รับมอบหมาย

หอการค้าต่างประเทศ (จำแนกตามทวีป)	ร้อยละ
ทวีปยุโรป	53.04
ทวีปเอเชีย	33.91
ทวีปแอฟริกา	7.83
ทวีปออสเตรเลียและหมู่เกาะแปซิฟิก	3.48
ทวีปอเมริกาเหนือ	1.74

ผลสำรวจทัศนคติต่อ เศรษฐกิจไทย



ความคิดเห็นต่อเศรษฐกิจไทยในปัจจุบัน

ประเด็น	สถานการณ์ปัจจุบันเศรษฐกิจไทย (เมื่อเทียบกับปีก่อน)			สถานการณ์เศรษฐกิจในอีก 6 เดือน (เมื่อเทียบกับปัจจุบัน)		
	แย่ลง	ไม่เปลี่ยนแปลง	ดีขึ้น	แย่ลง	ไม่เปลี่ยนแปลง	ดีขึ้น
ภาวะเศรษฐกิจของประเทศไทย	88.24	10.92	0.84	39.50	31.93	28.57
กำลังซื้อในประเทศไทย	86.55	10.08	3.36	46.22	31.93	21.85
การลงทุนจากต่างประเทศ	83.19	11.29	2.52	36.13	43.70	20.17
นโยบายเศรษฐกิจไทย	57.98	35.29	6.72	32.77	53.78	13.45
สถานการณ์การท่องเที่ยวภายในประเทศไทย	95.80	4.20	0.00	47.90	34.45	17.65
มุมมองต่อภาคอุตสาหกรรมของประเทศไทย	65.55	31.93	2.52	34.45	40.34	25.21
มุมมองต่อภาคการค้าของประเทศไทย	66.39	27.73	5.88	35.29	38.66	26.05
มุมมองต่อภาคบริการของประเทศไทย	71.43	25.21	3.36	39.50	35.29	25.21
สภาพการจ้างงานในประเทศไทย	74.79	21.01	4.20	38.66	43.70	17.65
มุมมองต่อภาคการค้าระหว่างประเทศไทย (นำเข้า-ส่งออก)	64.71	24.37	10.92	32.77	42.02	25.21

ประเด็นปัญหาทางเศรษฐกิจและสังคมในประเทศไทย ที่ต้องได้รับการแก้ไขอย่างเร่งด่วน

ประเด็น	ร้อยละ
การว่างงานของแรงงานจากสถานการณ์ COVID-19 ส่งผลต่ออำนาจซื้อ	26.5
การเข้าถึงแหล่งเงินทุนของภาคธุรกิจเอกชนทำให้เกิดการขาดสภาพคล่อง	14.3
เสถียรภาพด้านการเมือง ทำให้ไม่แน่ใจทิศทางแนวโน้ม	13.4
ภาคธุรกิจการท่องเที่ยวที่ซบเซาจากการระบาด COVID-19 และการปิดประเทศทำให้นักท่องเที่ยวไม่สามารถเดินทางเข้ามาได้	12.9
การชะลอตัวลงของเศรษฐกิจไทย	9.6
กฎระเบียบที่ซับซ้อนในการดำเนินธุรกิจในไทย	8.3
การบริหารจัดการสถานการณ์ COVID-19 ของรัฐบาล ที่ทำให้เกิดการระบาดรอบ 2	7.7
อื่นๆ	7.3
รวม	100

ผลสำรวจด้านธุรกิจ



สถานการณ์ด้านธุรกิจโดยภาพรวมของสมาชิกหอการค้าต่างประเทศ

ประเด็น	สถานการณ์ปัจจุบันเศรษฐกิจไทย (เมื่อเทียบกับปีก่อน)			สถานการณ์เศรษฐกิจในอีก 6 เดือน (เมื่อเทียบกับปัจจุบัน)		
	แย่ลง	ไม่เปลี่ยนแปลง	ดีขึ้น	แย่ลง	ไม่เปลี่ยนแปลง	ดีขึ้น
รายได้รวมของธุรกิจ	78.99	16.81	4.20	31.09	35.29	33.61
ราคา สินค้า / บริการ ของธุรกิจ	50.42	47.06	2.52	21.85	60.50	17.65
คำสั่งซื้อ สินค้า / บริการ ภายในประเทศ	63.03	33.61	3.36	30.25	44.54	25.21
คำสั่งซื้อ สินค้า / บริการ ต่างประเทศ	68.07	26.05	5.88	27.73	47.06	25.21
คำสั่งซื้อ สินค้า / บริการ โดยรวมของธุรกิจ	70.59	25.21	4.20	31.93	40.34	27.73
ผลกำไรของธุรกิจสมาชิก	85.71	10.92	3.36	37.82	30.25	31.93
การลงทุนในธุรกิจของสมาชิก	65.55	32.77	1.68	33.61	42.86	23.53
ค่าใช้จ่ายโดยรวมของธุรกิจ	52.94	40.34	6.72	36.13	48.74	15.13
สภาพการจ้างงานของธุรกิจ	54.62	42.86	2.52	29.41	57.14	13.45
สภาพคล่องของธุรกิจ	71.43	24.37	4.20	35.29	46.22	18.49
การเข้าถึงแหล่งเงินทุนของธุรกิจ	57.98	39.50	2.52	33.61	52.94	13.45
ภาระหนี้สินของธุรกิจ	52.10	44.54	3.36	33.61	55.46	10.92

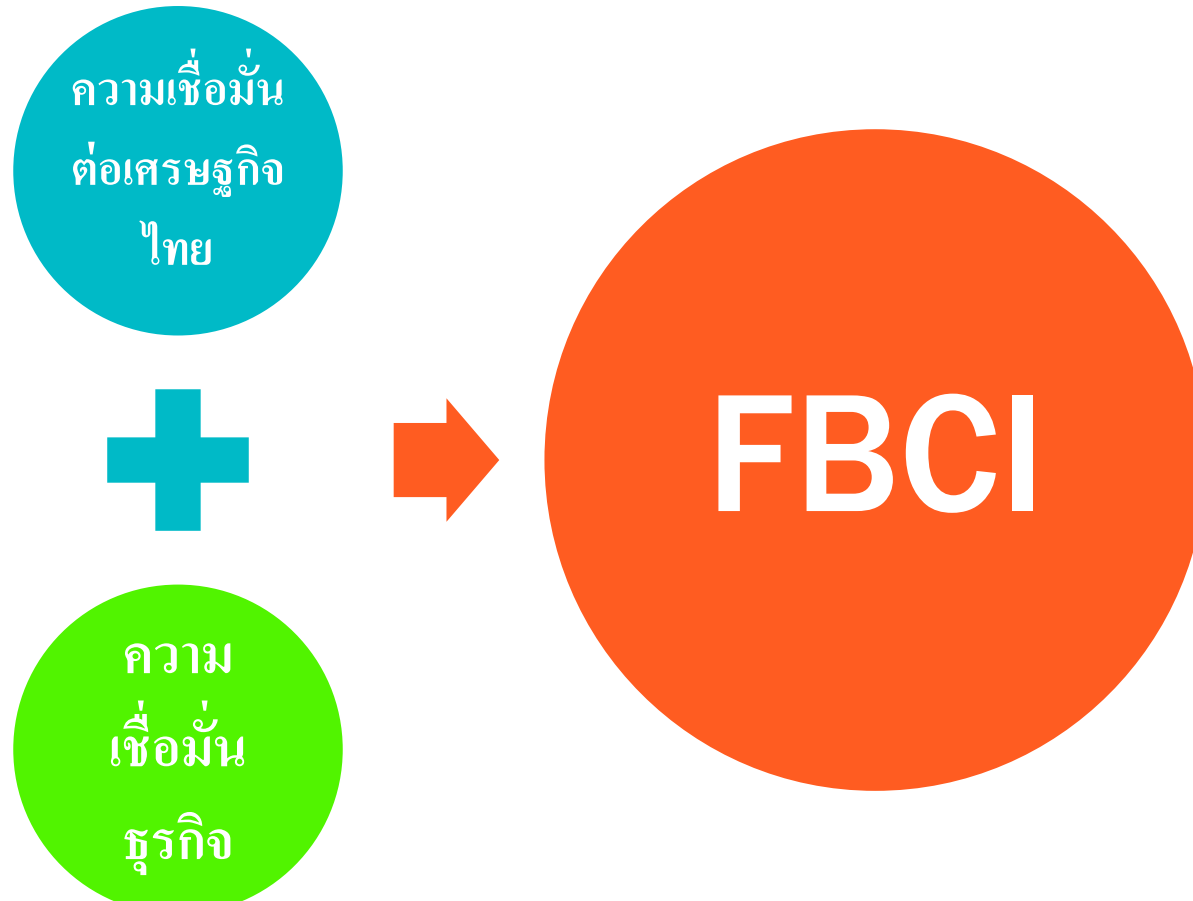
| ประเด็นปัญหาทางธุรกิจของสมาชิกผู้ตอบแบบสำรวจ

ประเด็น	ร้อยละ
อุปสงค์และกำลังซื้อที่หดตัว ทำให้ยอดขายชะลอตัวลง ทั้งในประเทศและต่างประเทศ	33.4
รายรับธุรกิจหดตัวต่อเนื่อง	20.7
ต้นทุนเพิ่มสูงขึ้น จากการดำเนินมาตรการการช่วง COVID-19 ที่เข้มงวดของภาครัฐ	18.6
การเข้าถึงแหล่งเงินทุนทำได้ยากขึ้น เพราะสถาบันการเงินเข้มงวด	10.3
ความไม่มั่นใจต่อระยะเวลาและสถานการณ์การแพร่ระบาดของ COVID-19	7.9
เสถียรภาพด้านการเมืองที่ไม่แน่นอนจากประท้วงที่เกิดขึ้น	7.2
อื่นๆ	1.9
รวม	100

ดัชนีความเชื่อมั่นนัก
ธุรกิจต่างประเทศ



องค์ประกอบค้ำนี้ **FBCI**



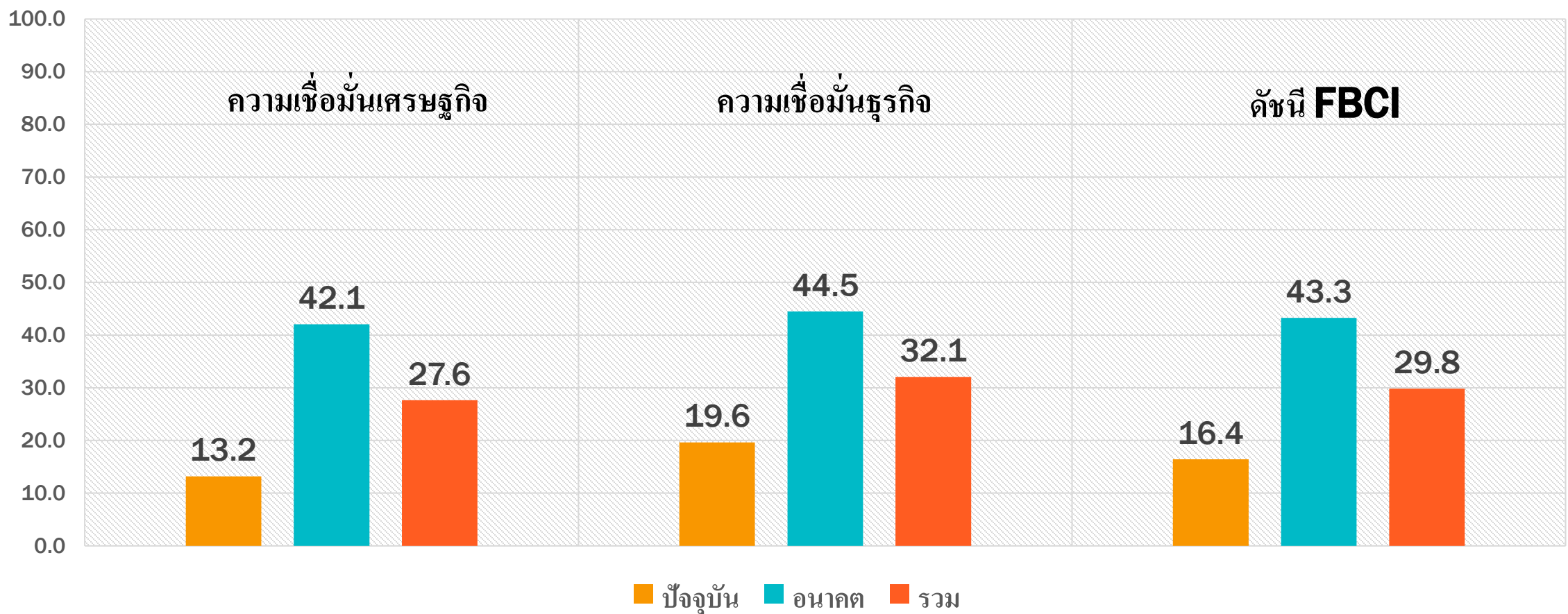
ดัชนีความเชื่อมั่น เศรษฐกิจไทย

องค์ประกอบดัชนีทางเศรษฐกิจ	ปัจจุบัน	อนาคต	รวม
ภาวะเศรษฐกิจของประเทศไทย	6.3	44.5	25.4
กำลังซื้อในประเทศไทย	8.4	37.8	23.1
การลงทุนจากต่างประเทศ	9.7	42.0	25.8
สถานการณ์การท่องเที่ยวภายในประเทศไทย	2.1	34.9	18.5
มุมมองต่อภาคอุตสาหกรรมของประเทศไทย	18.5	45.4	31.9
มุมมองต่อภาคการค้าของประเทศไทย	19.7	45.4	32.6
มุมมองต่อภาคบริการของประเทศไทย	16.0	42.9	29.4
สภาพการจ้างงานในประเทศไทย	14.7	39.5	27.1
มุมมองต่อภาคการค้าระหว่างประเทศไทย (นำเข้า-ส่งออก)	23.1	46.2	34.7
โดยรวม	13.2	42.1	27.6

ดัชนีความ เชื่อมั่นธุรกิจ

องค์ประกอบดัชนีทางธุรกิจ	ปัจจุบัน	อนาคต	โดยรวม
รายได้รวมของธุรกิจ	12.6	51.3	31.9
ราคา สินค้า / บริการ ของธุรกิจ	26.1	47.9	37.0
คำสั่งซื้อ สินค้า / บริการ โดยรวมของธุรกิจ	16.8	47.9	32.4
ผลกำไรของธุรกิจสมาชิก	8.8	47.1	27.9
ค่าใช้จ่ายโดยรวมของธุรกิจ	26.9	39.5	33.2
สภาพการจ้างงานของธุรกิจ	24.0	42.0	33.0
สภาพคล่องของธุรกิจ	16.4	41.6	29.0
ภาระหนี้สินของธุรกิจ	25.6	38.7	32.1
โดยรวม	19.6	44.5	32.1

ดัชนี FBCI



สิ่งที่ต้องการให้รัฐบาลไทยสนับสนุน เพื่อแก้ไขปัญหาทางเศรษฐกิจและสังคมไทยในปัจจุบัน

ประเด็น	ร้อยละ
มาตรการช่วยเหลือทางการเงินให้กับภาคธุรกิจ และ SMEs ไทยโดยรวม รวมทั้งธุรกิจที่เป็นคู่ค้า	19.5
มาตรการช่วยเหลือแรงงานที่ได้รับผลกระทบจาก COVID-19	18.7
แก้ไขกฎระเบียบที่ซับซ้อนในการเข้ามาลงทุนของนักลงทุนต่างชาติ	17.1
เปิดประเทศเพื่อดึงดูดนักลงทุนและนักท่องเที่ยว	16.5
สร้างความเชื่อมั่นต่อเสถียรภาพด้านการเมืองและการดำเนินงานที่มีประสิทธิภาพของรัฐบาล	16.2
การพัฒนาวัคซีนเพื่อนำมาฉีดให้ประชาชนในประเทศให้เร็วที่สุด	8.8
อื่นๆ	3.2
รวม	100.0

| สิ่งที่ต้องการให้รัฐบาลสนับสนุน เพื่อแก้ไขปัญหาทางธุรกิจ

ประเด็น	ร้อยละ
การผ่อนปรนมาตรการ COVID-19 เพื่อการดำเนินกิจการที่คล่องตัวขึ้น	22.6
เร่งเปิดประเทศในรูปแบบที่ปลอดภัย เพื่อรับนักท่องเที่ยว	21.6
มาตรการเพิ่มกำลังซื้อให้กับประชาชน	20.6
แหล่งเงินทุนดอกเบี้ยต่ำ (Soft Loan) เพื่อธุรกิจไทย และต่างประเทศ	16.5
สิทธิประโยชน์ด้านภาษีแก่ภาคธุรกิจต่างประเทศ	
แก้ไขข้อจำกัดและกฎระเบียบที่ซับซ้อนในการดำเนินธุรกิจในไทยของบริษัทต่างชาติ	11.4
เร่งการนำเข้าหรือการพัฒนาวัคซีนเพื่อใช้ในประเทศ	5.1
อื่นๆ	2.2
รวม	100



ขอบคุณครับ